



Exposé Gewerbeeinheit Kettelerstr. 24, Hopsten

Wissenswertes zum Objekt

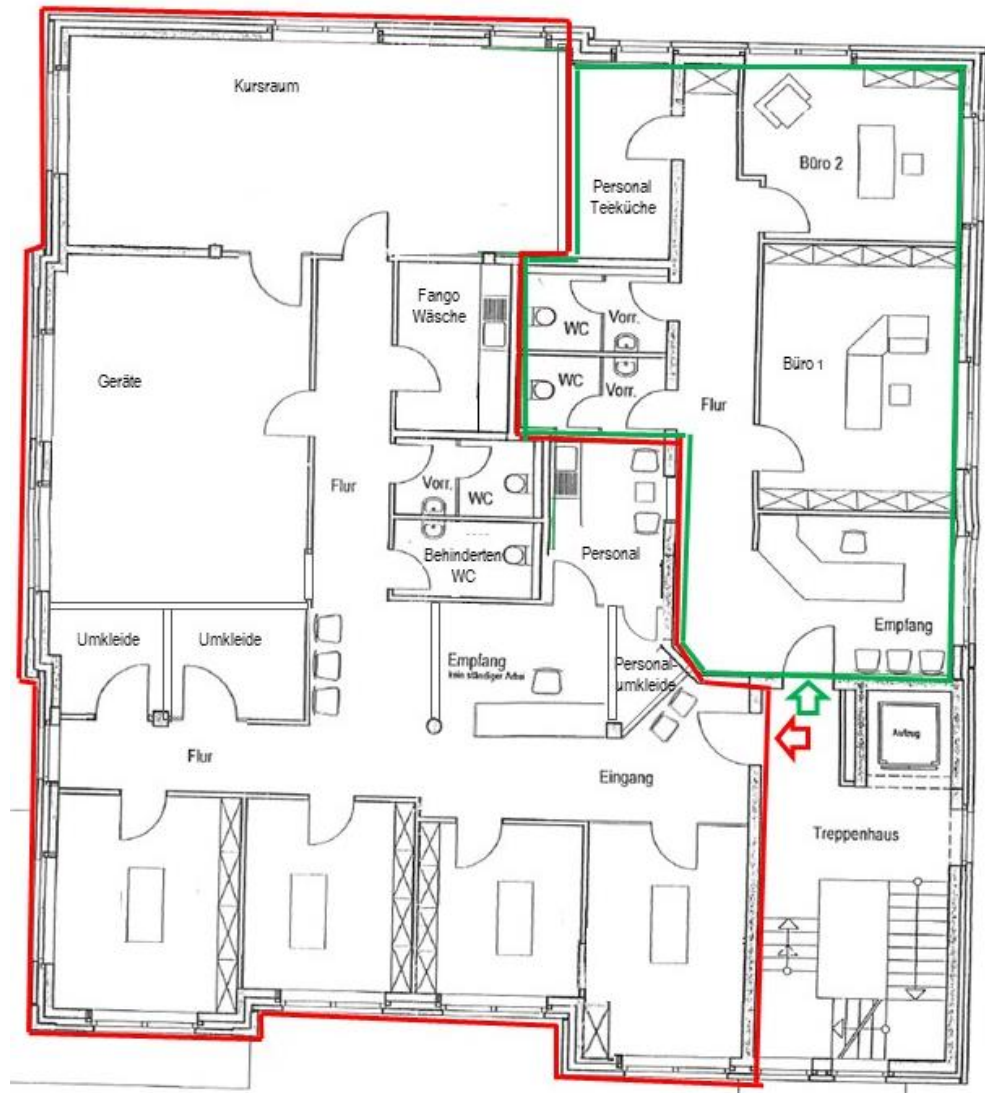
- Gesamtgröße Objekt: 835,74 m²
- 1. OG rechts: 81,0 m², vorherige Nutzung als Versicherungsbüro

- Mieter Erdgeschoss: Sparkassenfiliale
- Mieter 1. OG links: Physiotherapiepraxis
- Mieter Dachgeschoss: 3 Mietswohnungen

- Ausstattung: - Aufzug, Keller, Fernwärme, EDV-Verkabelung, Teeküche, WC's
- helle & freundliche Einzelzimmer mit Außenrollos.

- Zentrale Lage: Supermärkte, Bäcker, Blumengeschäft, Apotheke, (...) fußläufig schnell erreichbar

Grundrissplan 1. OG



- 1. OG links = 213,2 m²
- 1. OG rechts = 81 m²

Fotos 1. OG rechts



29.05.2020